



## دانشکده علوم پزشکی و خدمات بهداشتی درمانی

### گراش

### معاونت درمان



ICSI

میکرواینجکشن

تهیه و تنظیم: واحد آموزش به بیمار

زمستان 98

حتما در بیمارستان حضور داشته باشید تا مقداری از هزینه به شما مسترد شود، چون بازپرداخت این مبلغ بصورت غیر حضوری امکان پذیر نیست.

### نکاتی که جهت جمع آوری نمونه اسپرم باید توجه کرد

۱. در روز مراجعه جمع آوری نمونه، حداقل دو روز و حداکثر هفت روز از آخرین انزال (خروج مایع منی) گذشته باشد. خودداری از انزال یا آمیزش به مدت بیش از هفت روز به خصوص هنگامی که شخص گرفتار ضعف تحرک اسپرم باشد، می تواند از تحریک آن‌ها بکاهد. در این گونه موارد پیشنهاد می شود مدت خودداری از انزال بیشتر از دو روز نباشد.

۲. دقت کنید که نام و نام خانوادگی شما با مشخصات روی ظرف مطابقت داشته باشد و نمونه به صورت استمناء (بدون آمیزش با همسر) جمع آوری گردد.

۳. قبل از گرفتن نمونه انزال ادرار کنید و سپس دست‌ها و آلت خود را کاملا شستشو دهید. (بدون استفاده از صابون) آب و مواد پاک کننده مانند صابون و مواد ضد عفونی کننده برای اسپرم بسیار مضر هستند، از مخلوط شدن نمونه با آن‌ها جدا جلوگیری کنید.

۴. دقت کنید تا تمام نمونه مایع انزالی در ظرف نمونه گیری جمع آوری گردد و هیچ قسمت از آن دور ریخته نشود.

در صورت تمایل می توانید نمونه را در محل اقامت خود جمع آوری نمایید. به این منظور پس از آگاه نمودن مسئول آزمایشگاه به نکات زیر توجه نمایید:

- پس از جمع آوری نمونه حداکثر طی مدت ۳۰ دقیقه نمونه را به آزمایشگاه تحویل دهید و از قرار دادن نمونه در معرض نور خورشید خودداری کنید.
- هنگام حمل نمونه، آن را در جای گرم قرار دهید (ترجیحا ۳۷ درجه سانتیگراد). نگهداری نمونه نزدیک بدن (گذاشتن در داخل جیب، گرفتن در دست) مناسب است.

Web site: [hospital.Gerums.ac.ir](http://hospital.Gerums.ac.ir)

Tel : 071- 5244 2002-4

به تشخیص جنین شناس و متخصص زنان تعدادی از جنین‌ها در صورت رضایت زوجین فریز می شود و چنانچه نیاز به تکرار سیکل درمانی وجود داشته باشد تعدادی از جنین‌های منجمد شده از حالت انجماد خارج شده و به رحم منتقل می گردد.

### نکات لازم درباره ایکسی

۱. پس از عمل چون تخمدان‌ها حساس و دردناک هستند از حرکت ناگهانی و همچنین نزدیکی جدا خودداری شود. به هر حال درد خفیف شایع بوده ولی فقط مجاز به مصرف استامینوفن ساده هستید.

۲. از مایعات کم و شیرین شروع کرده و تا پایان شب از غذاهای سبک در حجم کم میل کنید.

۳. روز انتقال جنین بهتر است مثانه نیمه پر باشد؛ معمولاً نیازی به بیهوشی و ناشتا بودن نیست و پس از حداکثر چهار ساعت مرخص خواهید شد.

۴. در صورت بروز هرگونه مشکل اورژانسی مثل احساس ضعف شدید و یا غش کردن در ساعت اداری به مرکز ناباروری مراجعه نمایید و در غیر این صورت به اورژانس همین بیمارستان مراجعه نموده تا با پزشکتان تماس گرفته شود.

۵. در این مرکز به سوالات شما در مورد تعداد تخمک و یا جنین تلفنی پاسخ داده نمی شود. تمامی اطلاعات مربوط به سلول‌های شما (تخمک، جنین و اسپرم) در روز انتقال جنین به شکل مکتوب داده خواهد شد؛ لذا از تماس تلفنی جدا خودداری نمایید.

۶. روز انتقال جنین حتی در صورت عدم تشکیل جنین باید

## میکرواینجکشن (ICSI) چیست ؟

بطور کلی در این روش یک اسپرم در محیط آزمایشگاه داخل یک تخمک تزریق می شود که به دنبال آن لقاح و تقسیم سلولی صورت میگیرد که شامل چندین مرحله می باشد.

\* تفاوت میکرواینجکشن با آی-وی-اف در نحوه لقاح یافتن و تعداد اسپرم های لازم برای تولید جنین است.

در آی-وی-اف اسپرم در معرض تخمک قرار داده میشود تا خودش وارد تخمک شود در حالیکه در ایکسی، اسپرم با سوزن های مخصوصی به داخل تخمک وارد میشود. همچنین در روش آی-وی-اف باید تعداد و کیفیت اسپرم موجود در نمونه انزالی کافی باشد ولی در روش ایکسی حتی در صورتیکه بیمار دارای تعداد محدودی اسپرم زنده باشد میتوان اقدامات لازم را انجام داد.

### چه کسانی میتوانند از روش ایکسی استفاده کنند؟

⇒ افرادی که تعداد کمی اسپرم دارند یا تحرک اسپرم ها کم است.

⇒ در افرادی که سن زنان بیش از ۳۸ سال است.

⇒ افرادی که شرایطی از جمله بسته بودن لوله های رحمی و چسبندگی حفره رحمی دارند .

### مراحل ایکسی:

۱. تحریک تخمدان برای تولید تخمک بیشتر: از داروهای مانند کلومفین سیترات و هاش ام جی و ... استفاده میشود .

معمولا بین ۱۰-۱۲ روز این دارو ها را تزریق میکنند. مقدار و زمان و تعداد این دارو ها توسط پزشک تعیین میگردد.

### ۲. برداشت تخمک از تخمدان ها و گرفتن اسپرم از شوهر:

برداشت تخمک از خانم ها تحت یک بیهوشی کوتاه و موقت انجام میشود که بایستی ۱۲ ساعت قبل از عمل ناشتا باشد. نمونه اسپرم از همسر گرفته میشود و در آزمایشگاه اندرولوژی شسته شده و آماده استفاده برای انجام ایکسی است.

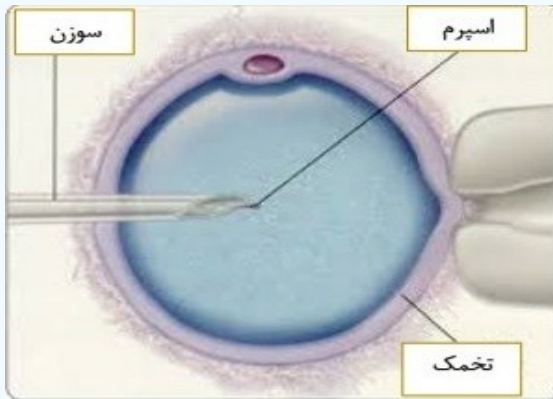
رشد یافتن تخمدان برای برداشتن تخمک: (تزریق اچ سی جی)

این تزریق باید دقیقا در ساعتی که پزشک تعیین می کند، انجام شود که معمولا ۳۶-۳۴ ساعت قبل از برداشت تخمک است.

\* در روز جمع آوری تخمک، نمونه انزالی نیز جمع آوری می گردد؛ بهترین روش، خود انزالی است که باید درون یک ظرف استریل باشد در این مرکز فقط از اسپرم شوهر استفاده میشود.

### ۳. تزریق اسپرم به درون تخمک (میکرواینجکشن) و تشکیل جنین:

ابتدا تخمک ها را از مایع فولیکولی جدا می کنند و سپس اسپرم با سوزن مخصوص داخل تخمک تزریق می شود آنها را درون انکوباتور نگهداری می کنند و جنین ها را از نظر کیفیت و سرعت رشد بررسی کرده و تا ۲ روز بعد به پزشک اطلاع می دهند.



۴. انتقال جنین به درون حفره رحم: نیازی به بیهوشی و ناشتا بودن ندارد ولی باید مثانه خانم پر باشد. جنین ها از طریق لوله بسیار نازکی به نام کاتتر و از طریق واژن به داخل رحم می فرستند بعد از انتقال جنین حدود ۱ ساعت دراز میکشند.

\* در هر سیکل معمولا ۲-۳ جنین به رحم منتقل می شود که به شرایط، سن و کیفیت جنین ها بستگی دارد.

### ۵. آزمایش خون و معاینه لازم جهت تعیین حاملگی:

جهت تعیین حاملگی ۱۴-۱۰ روز پس از انتقال جنین آزمایش BHCG از نمونه خون مادر گرفته می شود.

میزان موفقیت درمان ایکسی به شرایط مختلفی از جمله سن بیمار، کیفیت تخمک و اسپرم و شرایط رحم بستگی دارد که بطور میانگین ۲۰ الی ۳۰ درصد است.

### چه زمانی فریز انجام می شود؟

در صورتی که تعداد جنین های تشکیل یافته زیاد باشد.